



OHAYÔ, JAPAN! 2009 - Wunder (unplugged)

7. bis 11. Oktober 2009; Leipzig: Spinnwerk // ICZ // Panipanama

Das ganze Festival-Programm:

Performances - Theater / Tanz*:

Mi, 7. Oktober 2009, 20 Uhr: Hanjo / Aoi-no-ue /// Moderne Nô-Geschichten von MISHIMA Yukio /// Compagnie Dainana-Gekijo (Tôkyô)

Do, 8. Oktober 2009, 20 Uhr: Sasabôshi /// Figurentheater /// Yumehina Gekidan (Tôkyô)

Fr, 9. Oktober 2009, 20 Uhr: Nihon-Buyô /// Japanischer Tanz /// HAYASHI Eiko (München)

Sa, 10. Oktober 2009, 20 Uhr: Im Bett /// Das Kopfkissenbuch der Hofdame Sei Shonagon - neu gelesen, neu verziert /// Wiener Figurentheater C.Weissenbrunner, T. Eipeldauer.

Regie: C. Bochdansky

So, 11. Oktober 2009, 20 Uhr: Kyôgen /// Japans altes Theater des Lachens /// SHIGEYAMA Chûzaburô / Sarugaku-kai (Kyôto)

TICKETS (VORVERKAUF / RESERVIERUNG) ÜBER THEATERKASSE DES CENTRALTHEATERS (9 / 12 €),
ABENDKASSE IM SPINNWERK AB 1H VOR ABENDVORSTELLUNG!

Workshops Tanz:

Sa, 10. Oktober 2009, 14-18 Uhr: **Kyôgen**

So, 11. Oktober 2009, 10-14 Uhr: **Nihon-Buyô**

WO: Beide Workshops finden im Internationalen Choreographischen Zentrum (ICZ) in der Baumwollspinnerei (kurz hinter Boesner) statt.

WIE: Anmeldung unter: kontakt@ohayo-japan.de ; **Gebühr: 25 € / 15 € / 10 €**
(normal / ermäßigt: Studenten und andere Erwachsene / Kinder bis 16 Jahre)

Bildende Kunst:

@ **Panipanama:** Photographien von MURAKAMI Masakuni + Plastik von Kata Adamek

@ **Spinnwerk:** Zeichnungen und Bücher von HOSHINO Keiko und USHIO Kuni

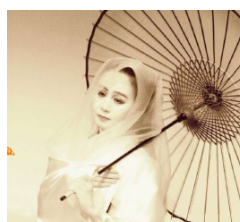
Das Festival wird geleitet und kuratiert von: Tom Grigull, M. A. /// www.ohayo-japan.de

Förderer und Partner 2009:

Das Festival wird gefördert durch die Stadt Leipzig / Kulturamt, die Japanische Kulturagentur, Bunkachô, im Haushaltsjahr 2009/10, das EU-Japanfest, Tôkyô sowie das Polnische Kulturinstitut, Leipzig.

Veranstaltungsorte sind das Spinnwerk, das Internationale Choreographische Zentrum und das Panipanama.

Stand: 28. August 2009



* Alle Vorstellungen im Spinnwerk, Alte Baumwollspinnerei, Spinnereistr. 7, 04177 Leipzig, Halle 18, 3. OG (Fahrstuhl vom Keller aus).